



特点

- 体积小，重量轻。
- 高温或低温环境中均能稳定工作。

触点负载

型号	JMV5
阻性负载	30A 12VDC
最大切换电流	30A
最大切换电压	30VDC
最大切换功率	420W

性能参数

触点材料	银合金	
接触电阻	50mΩ Max.	
吸合时间	10msec. Max.	
释放时间	5msec. Max.	
绝缘电阻	100MΩ Min.(DC500V)	
介质耐压	触点与触点间: AC750V, 50/60Hz 1min.	
	触点与线圈间: AC750V, 50/60Hz 1min.	
抗振动	耐久	10 ~ 55Hz, 双振幅 1.5 mm
	误动作	10 ~ 55Hz, 双振幅 1.5 mm
抗冲击	耐久	10G Min.
	误动作	100G Min.
寿命	机械寿命 (每小时10,800次)	10,000,000 次
	电气寿命 (每小时600次)	100,000 次
环境温度	-40℃ ~ +125℃(不冷凝)	
重量	约32.0g	

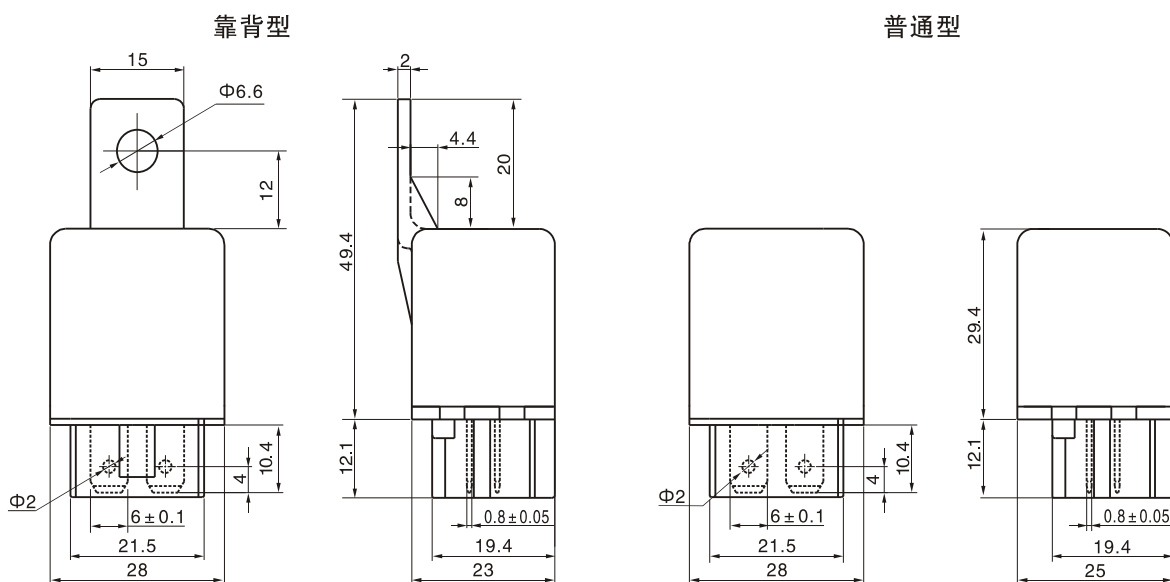
线圈参数 (at 20℃)

额定电压 (VDC)	额定电流 ±10% (mA)	线圈电阻 ±10% (Ω)	最大连续外加电压	吸合电压 (Max.)	释放电压 (Min.)	额定功率
5	287.36	17.4	额定电压的 150 %	额定电压的 70 %	额定电压的 10 %	约1.44W
6	240.00	25				
9	160.00	56.2				
12	120.00	100				
15	96.00	156				
18	80.00	225				
24	60.00	400				

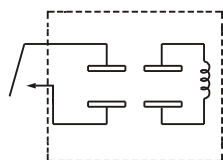
订货标记

型号命名规则					
JMV5-1	12	D	M	F	-XX
特殊参数：无-标准型，字母或数字-特殊要求					
外壳形式：无-不带靠背，F-带靠背					
触点形式：M-Form A					
线圈功耗：D-1.44W					
线圈规格 (VDC)：05, 06, 09, 12, 15, 18, 24					
触点组数：1-1组					
基本型号：JMV5					

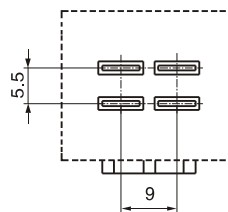
外形尺寸、接线、安装孔位图



未标注尺寸公差：
 < 1mm: ± 0.2 mm
 1~5mm: ± 0.3 mm
 > 5mm: ± 0.4 mm
 注：1、引出脚尺寸为预焊前尺寸
 2、安装孔尺寸公差： ± 0.1 mm



接线图(底视图)



安装孔位图(底视图)

典型用途

- 摩托车、机动自行车
- 用于自动空调机的压缩器上
- 电动窗